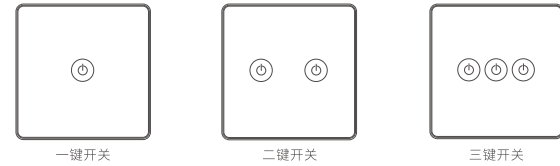


# 智能单火触摸开关 说明书

专注 创新 极致

根据公司业务发展情况,产品可能调整,具体功能及内容也可能随之动态调整,公司不能保证相关包装及说明书及时更新,顾客请以实际使用时的功能及内容为准。

## 产品展示图



## 产品参数

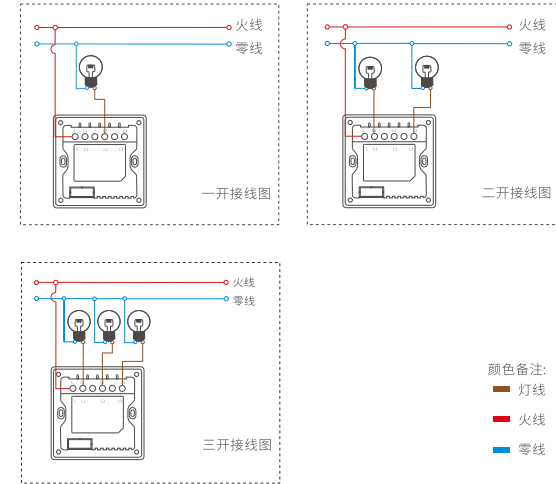
名称	智能单火触摸开关	产品型号	PTX-DT1/2/3
尺寸	88mm*88mm*32mm	单路功率	≤500W
额定电压	220Vac 50/60Hz	LED负载	≤200W
工作温度	-10°C~40°C	总电流	10A Max
无线频率	蓝牙MESH	版本	1.1
最小负载	≥5W 单路		

## 产品功能说明:

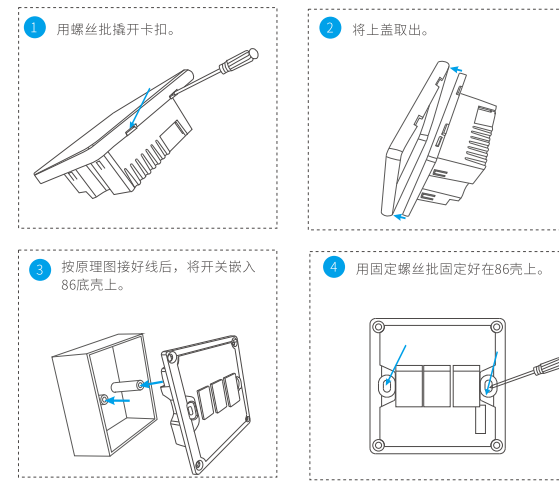
功能	说明
手机远程控制	连接米家APP实现手机控制。
语音控制	可用小爱同学音箱控制。
智能联动	联网后可跟米家上所有智能设备进行联动控制。
智能定时	在米家APP上可以设置定时到某个时间开,某时间关。
射频控制	可以通过无线蓝牙配对互控,即使无网络也能保持互控功能。
灵动功能	此功能主要配合智能灯使用,在APP页面详情打开后,按键对应的电源会保持长期接通状态,按键功能只能做为无线按键使用。
背光关闭功能	感觉按键指示灯太亮时,可通过APP操作页面详情,进行关闭按钮指示灯。

使用方法:  
与米家带蓝牙mesh的网关或小爱同学音箱配对使用或用本公司的随意贴无线开关配对控制。

## 接线原理图



## 安装方法



已接入米家 works with mijia  
支持小爱同学控制  
本产品已接入米家,可通过米家APP控制,或小爱同学语音操控。“已接入米家”(works with mijia)和“支持小爱同学控制”仅做软件层面的验证。小米不对该产品及企业的生产制造、标准执行、质量监督等方面负责。

连接米家  
注意:本产品需搭配小爱音箱等产品实现智能操控,可搭配产品列表扫码查阅:



注意:  
将设备连接前,务必在mesh网关或小爱音箱的app页面上打开“蓝牙网关”按钮才能使用。

扫描产品二维码,或在应用商店搜索“米家”,下载并安装米家APP;已安装米家APP的用户将被引导至设备连接页。



## 添加设备

- ### 方法一
- 确保小爱音箱已配网并升级至最新版本(详见小爱音箱说明书);
  - 接通产品电源,短按右边复位键三下,第四下长按5秒,至指示灯闪烁后松手,开关则进入配网模式;
  - 对小爱音箱说:“小爱同学,发现设备”,根据语音引导完成添加。
- ### 方法二
- 打开米家,并登录账号;
  - 接通产品电源,短按右边复位键三下,第四下长按5秒,至指示灯闪烁后松手,开关则进入配网模式;
  - 点击米家APP右上角“+”进入添加设备页面,再点击右上角“📷”,扫描产品二维码后根据页面提示完成设备添加并使用。

提示:产品二维码无法扫描时,可通过搜索产品名称,完成设备添加。此外,由于米家APP不断升级更新,实际操作可能与以上描述略有差异,请按照当前米家APP内指引进行操作。

## 小爱同学控制/查询

完成设备添加后,可以使用同一小米帐号下的小爱同学控制、查询该设备。

语音操作示例:

- “小爱同学,打开客厅的灯”
- “小爱同学,关闭卧室灯”
- “小爱同学,关闭所有灯”

更多语音控制命令可以访问米家APP中“我的”>“产品百科”进行查看。

该产品可以通过米家APP创建智能场景,实现与其他智能设备的联动。智能场景联动示例:



更多联动功能,可以点击APP“智能”页面右上角的“+”,根据实际场景,选择设备作为触发条件、或者执行动作,自行创建智能联动场景。



## 设备解网

- 方法一:在APP上点击进入设备操作页面,点击右上角“...”->“通用设置”->“删除”。
- 方法二:按三下复位键松开再长按5秒,至指示灯快闪,则解网成功。

## 产品清单

- 智能开关一个;
- 固定螺丝两颗;
- 使用说明书与保修卡一份。

## 与蓝牙无线开关对码和解码方法

智能开关内置蓝牙通信模组,要实现无线遥控需要跟本公司的蓝牙无线开关,配对后使用。

### 对码方法

在需要对码的智能开关按钮上,按一下再长按5秒至按钮指示灯闪烁,然后按一下蓝牙无线开关按钮,即可完成对码。步骤如下:



### 解码方法

在需要解码的智能开关按钮上,按一下再长按直至按钮指示灯先快闪后慢闪,则解码成功。



## 售后政策

### 三包规定

- 自您签收次日起7日内,本产品出现性能故障的情况,经服务中心确定,可免费享受退货或换货服务;
- 自您签收次日起8日-15日内,本产品出现性能故障的情况,经服务中心确定,可免费享受换货或维修服务;
- 自您签收次日起12个月内,本产品出现性能故障的情况,经服务中心确定,可免费维修服务。

### 质保性能故障

- 产品不通电,或通电无法正常开机;
- 设备按键无法正常使用;
- 其他硬件故障导致的产品功能无法正常使用。

### 非质保范围

- 未经授权的维修、误用、碰撞、滥用、进水、事故、改动、不正确的使用非本产品配件,或撕毁、涂改标贴、防伪标记;
- 已超过三包有效期;
- 火灾、水灾、雷击等不可抗力造成的损坏不符合故障的情况;
- 因人为原因导致本产品及配件产生性能故障。

### 承诺与声明

本公司保证其所生产的产品均符合国家标准,对任何非本公司直接发表的与产品相关申明,本公司将不承担任何义务。

## 合格证

型号: \_\_\_\_\_  
检验工号: \_\_\_\_\_  
生产日期: \_\_\_\_\_



## 保修卡

用户名称: \_\_\_\_\_  
联系电话: \_\_\_\_\_  
联系地址: \_\_\_\_\_

\*为了维护您的权益,请您认真填写,并妥善保管。